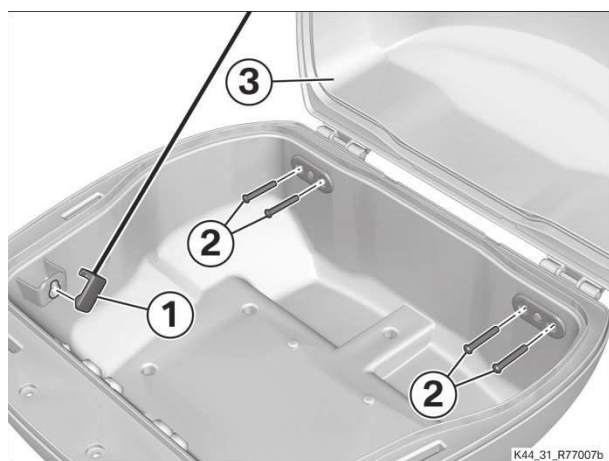


77 43 004 Topcase klein zerlegen/zusammenbauen

+ 77 43 505

Ausstattungsvariante:

Topcase^{SZ}

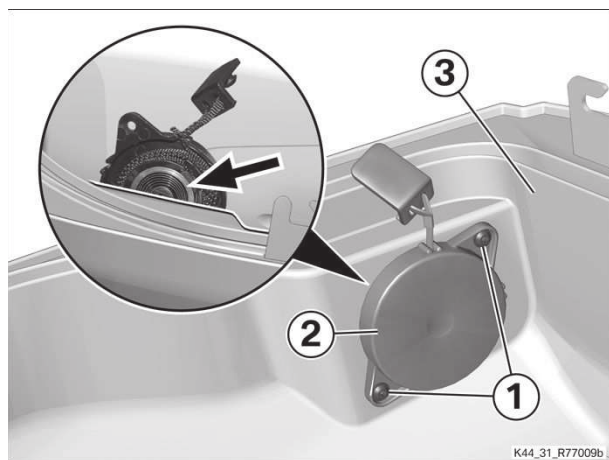


Kerntätigkeit

(-) Topcase zerlegen

► Topcasedeckel ausbauen

- Fangband (1) aushängen.
- Schrauben (2) ausbauen.
- Topcasedeckel (3) abnehmen.



► Fangband ausbauen

VORSICHT

Bauteile unter Federvorspannung.

Verletzungsgefahr durch umherfliegende Teile.

- Schutzbrille tragen.
- Federspannung vorsichtig ab- bzw. aufbauen.

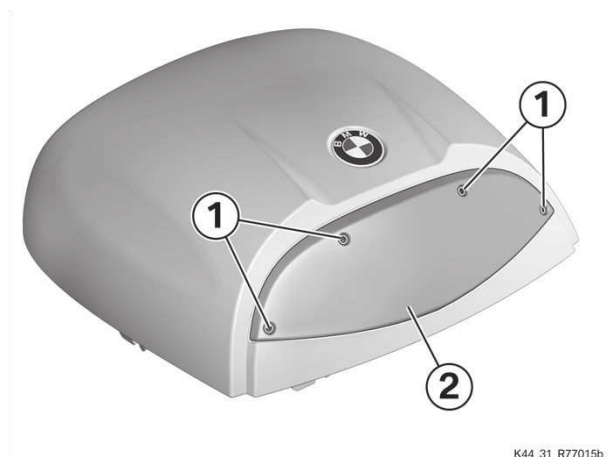
- Schrauben (1) ausbauen.

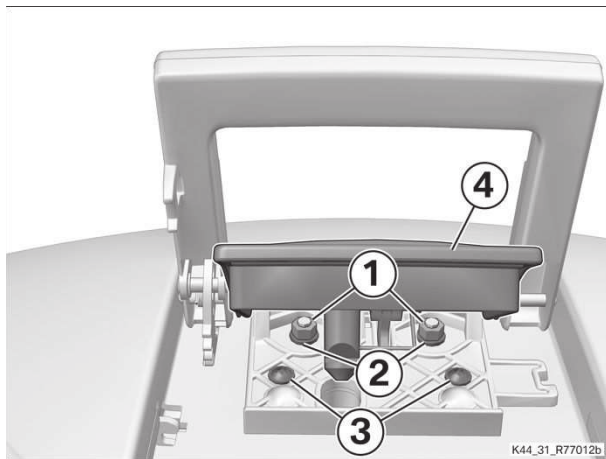
- Fangband (2) leicht anliegend an Innenschale Topcasedeckel (3) nach oben führen und **vorsichtig** ausbauen.



► Blende Topcasedeckel ausbauen

- Schrauben (1) ausbauen.
- Blende (2) abnehmen.





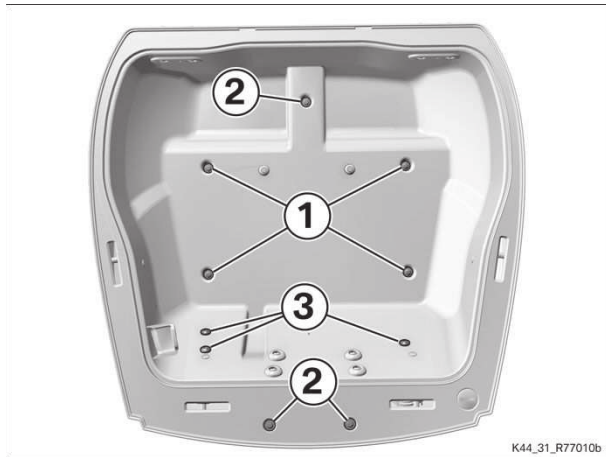
► Tragegriff ausbauen

- Folgende Bauteile ausbauen:
- Muttern (1)
- Scheiben (2)
- Schrauben (3)
- Tragegriff (4)



► Innenschale lösen

- Folgende Bauteile ausbauen:
- Schrauben (1) mit Scheiben K50 x 12
- Schrauben (2) K50 x 12
- Schrauben (3) mit Kuststoffscheiben K50 x 12

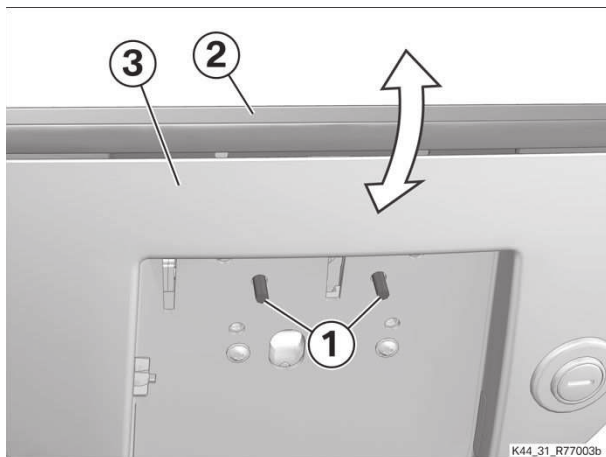


► Innenschale Topcaseboden ausbauen

- Gewindebolzen (1) zurück drücken.
- Zwischen Innenschale (2) und Topcaseboden (3) eingreifen und beide Bauteile **kräftig** auseinander ziehen (Pfeil), dabei Gewindebolzen (1) ausfädeln.

HINWEIS

Beim Ausbau der Innenschale löst sich die Verriegelungsmechanik.



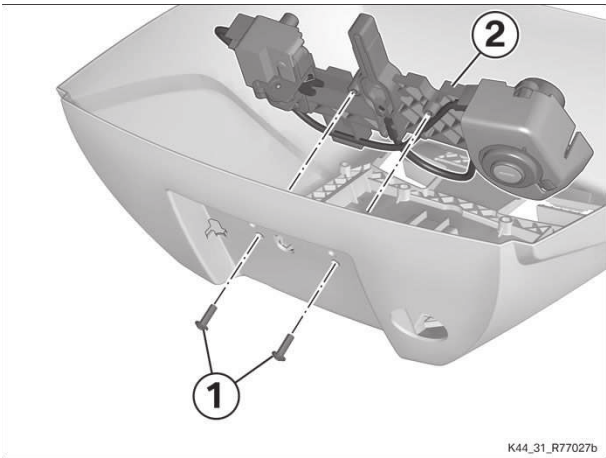
► Verriegelungsmechanik ausbauen

- Verriegelungsmechanik (1) ausbauen.



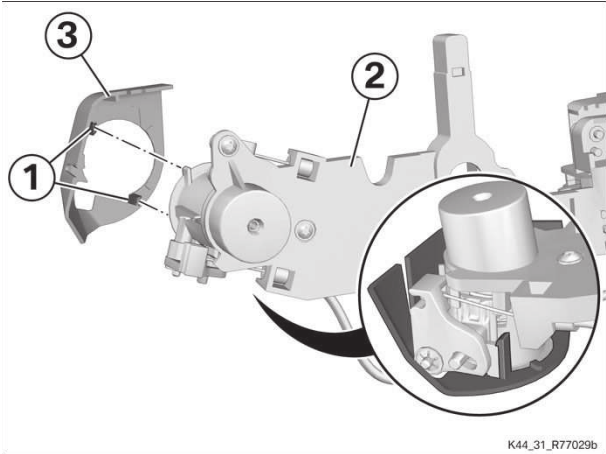
► Schlossleiste ausbauen

- Schrauben (1) ausbauen.
- Schlossleiste (2) abnehmen.



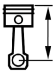
► Kappe Schloss ausbauen

- Halterungen (1) aus Schlossleiste (2) aushängen und Kappe Schloss (3) abnehmen.

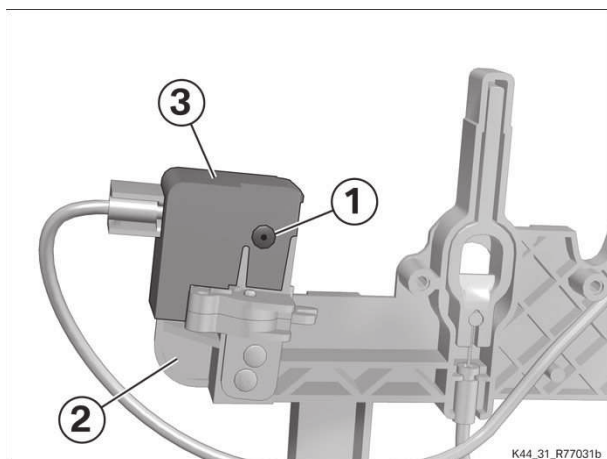


► Kappe Verschluss ausbauen

- Niete (1) abbohren, dabei Schlossleiste (2) festhalten.

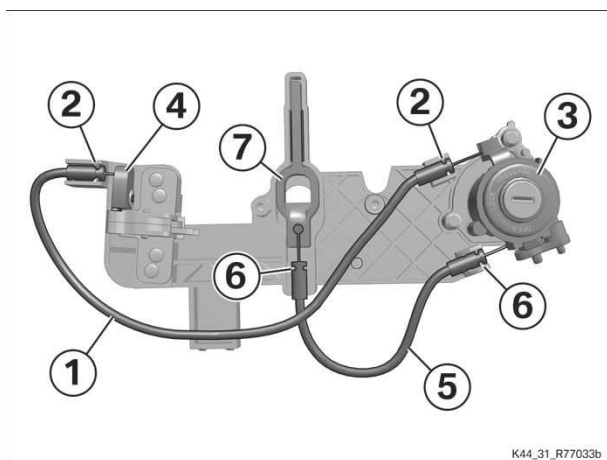
 Technische Daten			
Durchmesser Bohrer		4 mm	

- Kappe Verschluss (3) abnehmen.



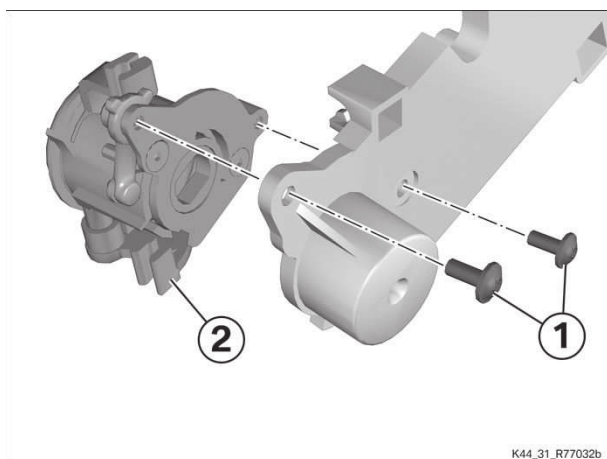
► Bowdenzüge Schlossleiste ausbauen

- Bowdenzug (1) aus Halterungen (2) ausklippsen und an Schloss (3) und Verriegelung (4) aushängen.
- Bowdenzug (5) aus Halterungen (6) ausklippsen und an Schloss (3) und Verschluss (7) aushängen.



► Schloss ausbauen

- Schrauben (1) ausbauen.
- Schloss (2) abnehmen.



► Schließzylinder Topcase ausbauen

- Schlüssel (1) in Schließzylinder (2) einstecken und in Stellung **LOCK** drehen.
- Geeignetes Werkzeug (3), zum Beispiel Draht oder Bohrer, in Öffnung (Pfeil) an Schlossleiste (4) einführen und Verriegelungslasche am Schließzylinder (2) eindrücken.