

#### Technische Daten

Werkzeugdurchmesser		1,6 mm	
---------------------	--	--------	--

- Schließzylinder (2) mit Schlüssel (1) ausbauen.

### (-) Topcase zusammenbauen

#### ► Schließzylinder Topcase einbauen

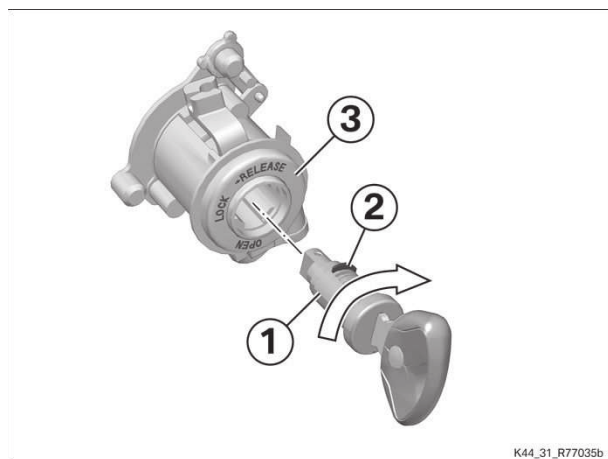
- Schließzylinder (1) schmieren.



#### Schmiermittel

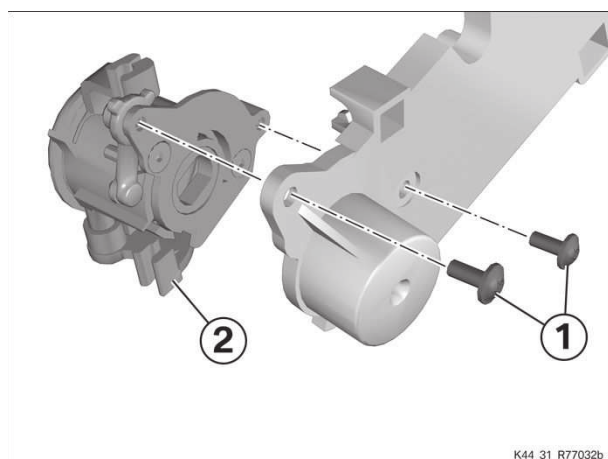
Unirex S 2	83 23 9 416 138
------------	-----------------

- Schließzylinder mit Schlüssel (1) wie folgt einbauen:
- Verriegelungslasche (2) in Stellung **RELEASE** einsetzen.
- Schließzylinder (1) drehen (Pfeil) bis er in Schloss (3) einrastet.



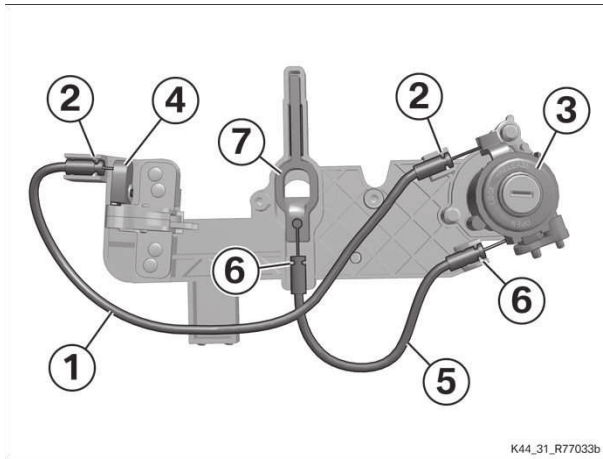
#### ► Schloss einbauen

- Schloss (2) positionieren.
- Schrauben (1) einbauen.



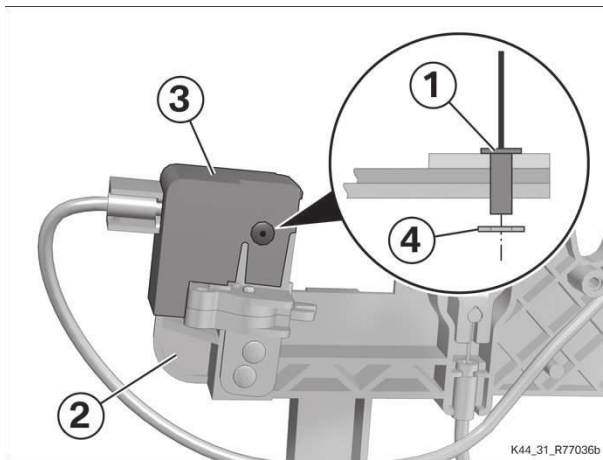
#### ► Bowdenzüge Schlossleiste einbauen

- Bowdenzug (5) in Schloss (3) und Verschluss (7) einhängen und in Halterungen (6) einklippsen.
- Bowdenzug (1) in Schloss (3) und Verriegelung (4) einhängen und in Halterungen (2) einklippsen.
- Bowdenzug (1) korrekt verlegen.



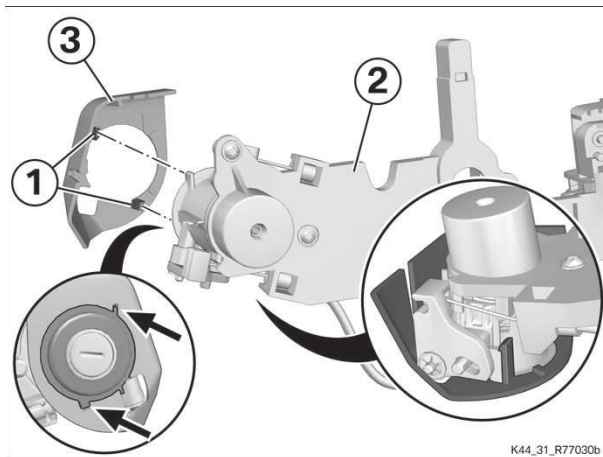
#### ► Kappe Verschluss einbauen

- Kappe Verschluss (3) auf Schlossleiste (2) positionieren.
- Neue Niete (1) einstecken.
- Scheibe (4) auf Niete (1) aufstecken.
- Niete (1) vernieten.



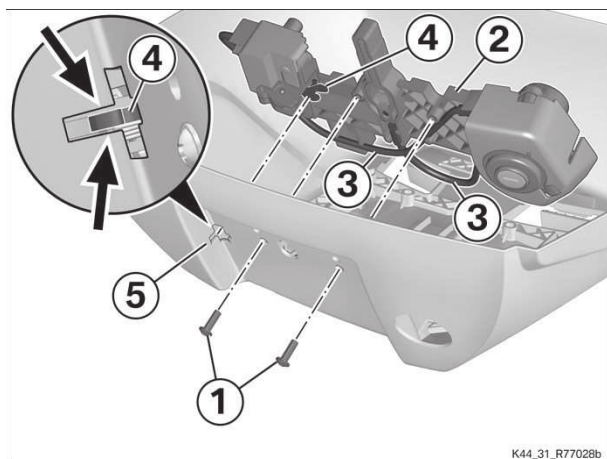
#### ► Kappe Schloss einbauen

- Kappe Schloss (3) auf Schlossleiste (2) positionieren (Pfeile), dabei Halterungen (1) einhängen.



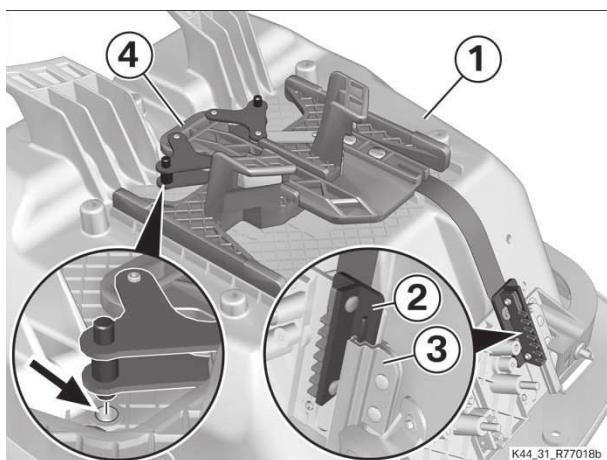
#### ► Schlossleiste einbauen

- Schlossleiste (2) positionieren.
- » Züge (3) sind korrekt verlegt.
- » Verschluss (4) sitzt in der Mitte der Aussparung (Pfeile) der Innenschale Topcaseboden (5) und lässt sich einwandfrei bewegen.
- Schrauben (1) einbauen.



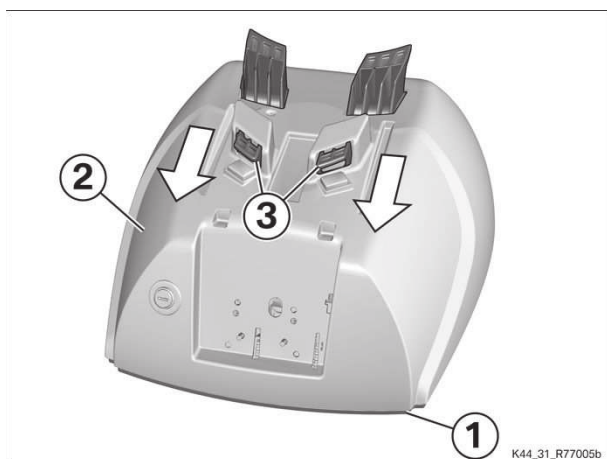
#### ► Verriegelungsmechanik einbauen

- Innenschale Topcaseboden (1) umdrehen.
- Zahnsegment (2) in Verriegelungsmechanik oben (3) einführen.
- Verriegelungsmechanik unten (4) auf Innenschale Topcaseboden (1) positionieren.
- » Verriegelungsmechanik unten (4) ist ganz zurückgeschoben und Nasen sitzen in den Bohrungen (Pfeil) der Innenschale Topcaseboden (1).



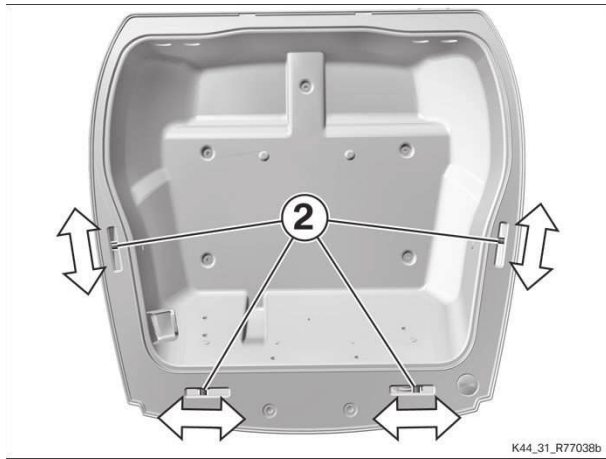
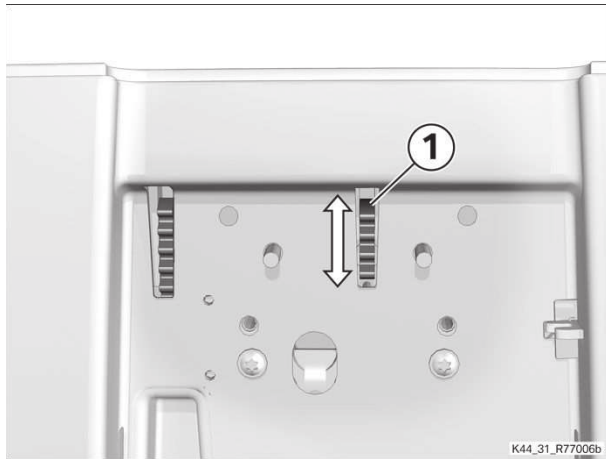
#### ► Innenschale Topcase einbauen

- Topcaseboden (2) auf Innenschale (1) positionieren, dabei Verriegelungshaken (3) einfädeln.
- Mit einem kräftigen Druck (Pfeile) auf den Topcaseboden (2) beide Bauteile verbinden.



#### ► Schließmechanik und Verriegelungsmechanik auf Funktion prüfen

- Schließmechanik für Topcasedeckel (1) mit geeignetem Werkzeug mehrfach öffnen und schließen (Pfeil).



- Schließen für Topcasedeckel (2) verstellen von Stellung Topcasedeckel offen nach geschlossen und zurück.

### Prüfen

#### Resultat:

- Schließen verstellen korrekt.

#### Maßnahme:

- Weiter zum nächsten Prüfschritt.

#### Resultat:

- Schließen verstellen nicht korrekt.

#### Maßnahme:

- Topcase nochmals zerlegen und Fehler korrigieren.
- Prüfung wiederholen.
- Verriegelungsmechanik für Topcase (3) mit geeignetem Werkzeug mehrfach öffnen und schließen (Pfeil).

